

Connaître le Campagnol amphibie



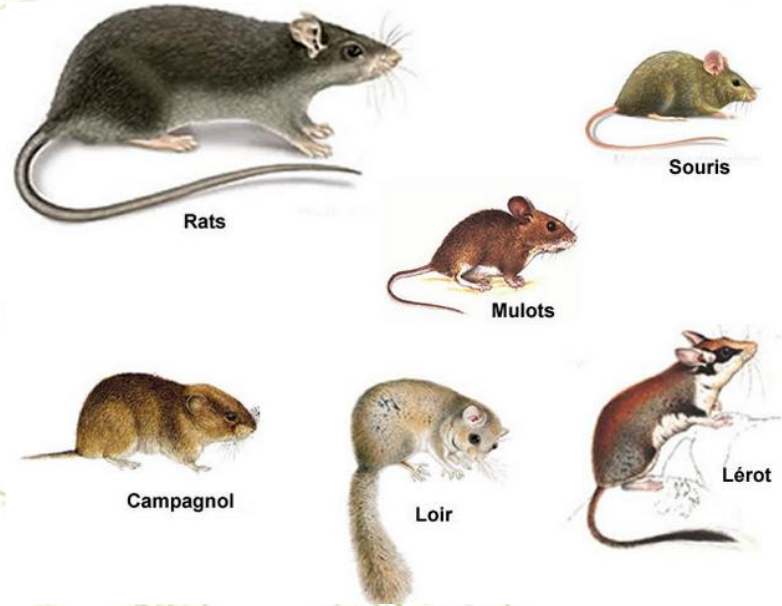
Un vulgaire rat ?

Le Campagnol amphibie (*Arvicola sapidus*) est un mammifère :

⇒ Ordre des Rongeurs

⇒ Famille des Muridés

⇒ Sous-famille des Arvicolinés



12 espèces de campagnols et Rat musqué en France



Arvicola

Un peu d'ordre dans un grand bazar !



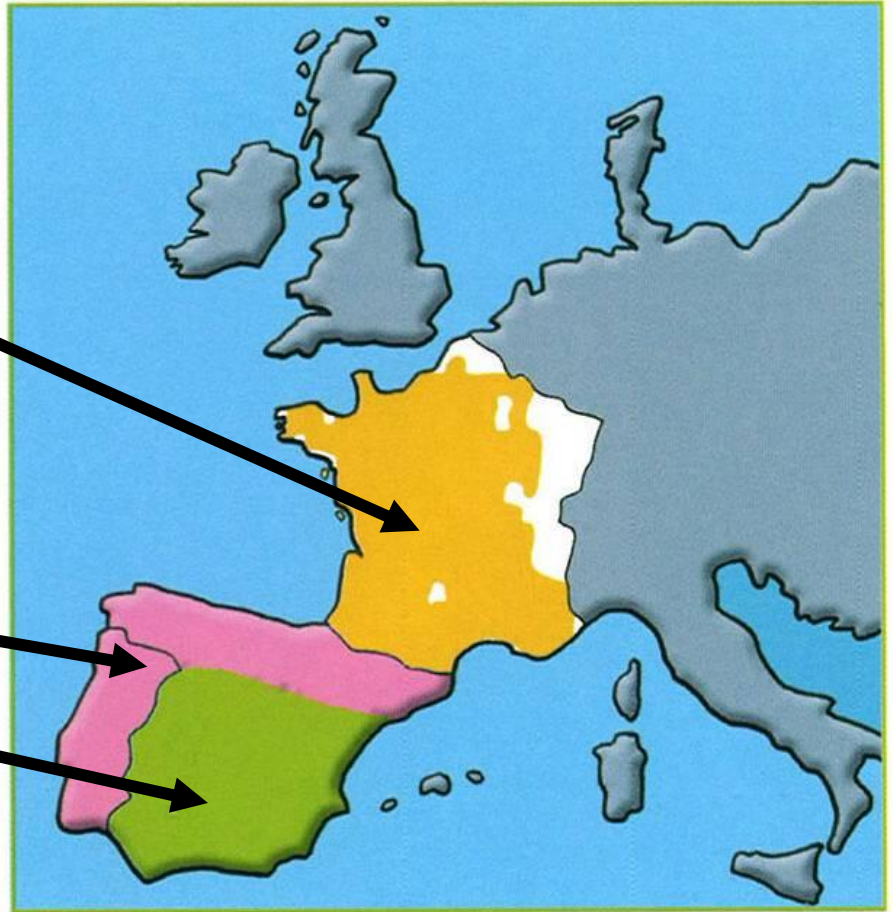
Une répartition mondiale très restreinte

En France

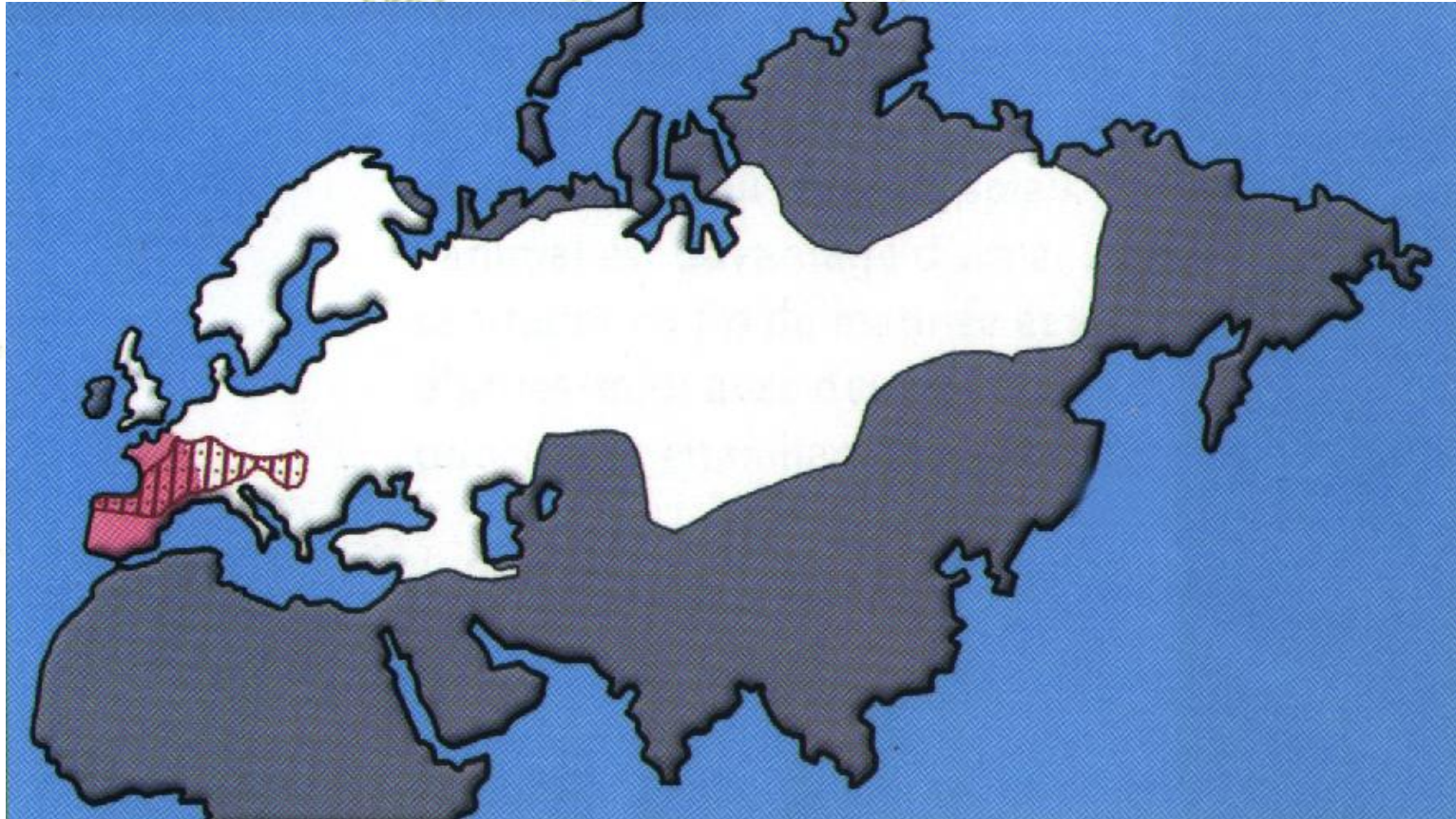


En Péninsule Ibérique :

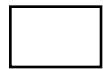
- Répartition continue
- Répartition discontinue



Zone de chevauchement des aires de répartition



Campagnol amphibie



Campagnol terrestre (forme aquatique)



Campagnol terrestre (forme fouisseuse)



Description

- Le plus gros des 18 espèces de Campagnols européens
- Le plus petit des rongeurs aquatiques
- Une silhouette rondouillarde
- Yeux petits
- Des oreilles petites et arrondies en partie cachées dans la fourrure
- Pelage brun à brun foncé sur le dos, s'éclaircissant sur les flancs et le ventre
- Longueur : 16,5-24 cm (tête + corps) + 10-14 cm (queue)
Poids : 140-300 g



Campagnol amphibie
© Pierre Rigaux



Habitats et milieux

Inféodé au milieu aquatique

- Cours d'eau lents
- Marais et tourbières
- Mares, étangs et lacs

Présent de la plaine à 2000 m
d'altitude dans les Pyrénées
(2600 m Sierra Nevada)



Habitats et milieux (*suite*)

Pas d'adaptations particulières à la vie aquatique pourtant ...

Très bon nageur et plongeur



Essentiellement herbivore

- principalement de joncs, roseaux, graminées des berges, cresson...
- ronge les racines, parties aériennes ou submergées des plantes
- d'insectes (notamment des larves de phryganes), d'écrevisses, de poissons, d'amphibiens



Biologie

- Saison de reproduction : avril – septembre
- Terriers creusés dans la berge ou nids de végétaux cachés dans la végétation des berges
- Gestation : 3 semaines
- 3 ou 4 portées par an de 2 à 8 jeunes (3,5 en moyenne)
- Maturité sexuelle : 5 semaines
- Durée de vie : 2 à 4 ans



Une espèce relativement diurne

- Les petits rongeurs sont nocturnes
- Actif de jour comme de nuit, été comme hiver
- Pics d'activité :
 - Fin de matinée
 - 1^{ère} moitié d'après-midi



Dégâts ???

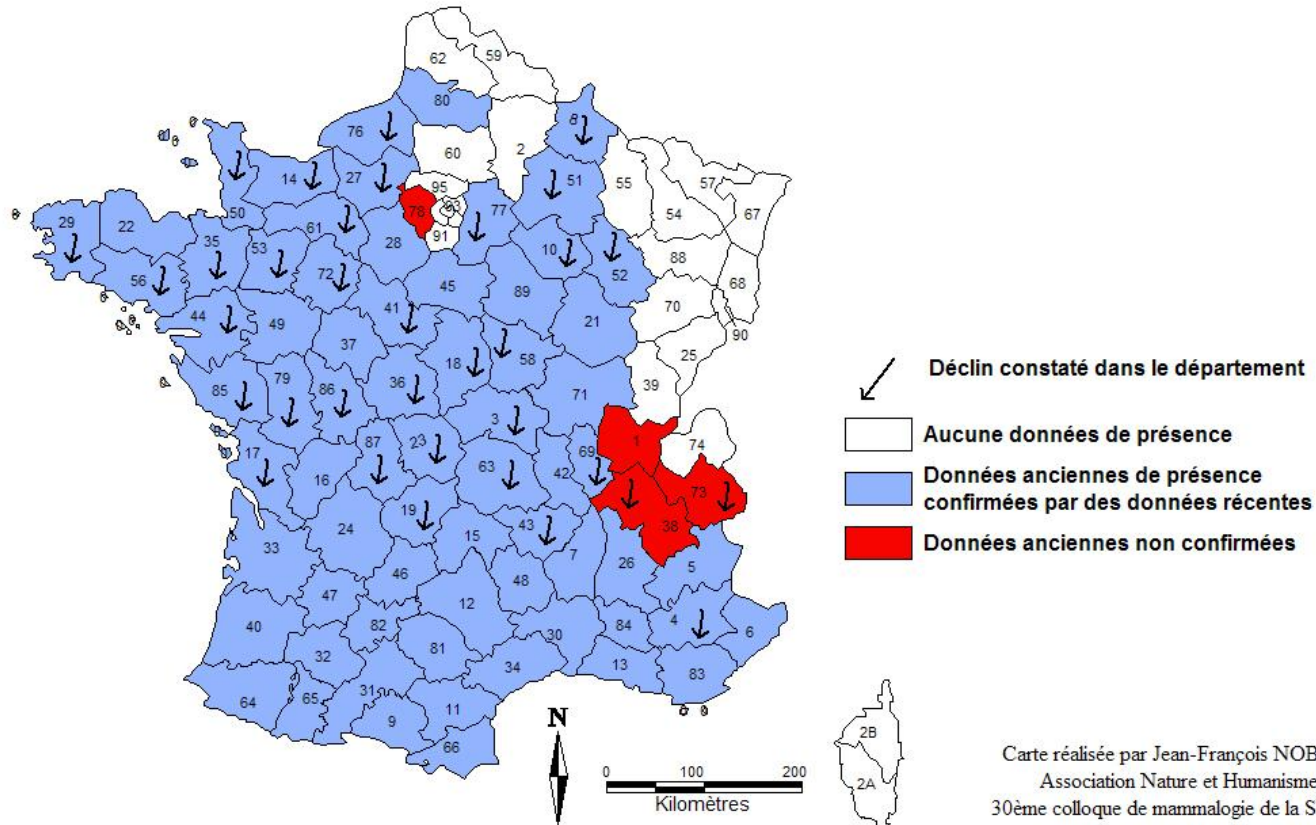
- Son impact sur le milieu et l'agriculture est négligeable
- Il n'a jamais été mentionné comme étant susceptible de porter atteinte aux activités humaines.



Etat des populations

- Autrefois commun en France, semble avoir eu un fort déclin au XXe siècle

Répartition du Campagnol amphibie (*Arvicola sapidus*) dans les départements français
Etat au 15 octobre 2007



Carte réalisée par Jean-François NOBLET
Association Nature et Humanisme
30ème colloque de mammalogie de la SFEPM
27 et 28 octobre à Banyuls-sur-Mer



Etat des populations

- Inquiétude et interrogations de naturalistes dans les années 2000 ⇒ **Enquête nationale participative 2009 - 2014**
- Un total de 10 035 transects, dans 600 mailles 10x10 km
- 3 524 données de présence du Campagnol amphibie

Bilan :

Reste commun dans certains départements, mais pas bon état général de conservation en France



Menaces

- Régression et dégradation des milieux aquatiques
- Artificialisation excessive des cours d'eau
- Expansion du Vison d'Amérique
- Moindre mesure la concurrence avec Ragondin et Rat musqué
- Lutte non sélective contre ces espèces



Statut et conservation

- **Enfin** le Campagnol amphibie a été classé :
« **Espèce protégée** » depuis le 15 septembre 2012
- Dorénavant interdit de détruire cet animal et son habitat.
- Indispensable que l'espèce soit prise en considération par les acteurs de la gestion des milieux naturels et agricoles, ainsi que par les piégeurs.



Prospection sur le terrain

Habitats à rechercher :

- Cours d'eau lents principalement,
- Tourbières, mares et étangs

2 critères prioritaires :

- berges riches en végétation herbacée hygrophile plutôt haute (>30 cm) : joncs, scirpe, iris, reine-des-prés, carex...,
- possibilité de creuser des terriers (berges de terre) ou d'établir des nids au dessus du niveau de l'eau (végétation dense, touradons).



Où chercher le Campagnol amphibie ?



Où chercher le Campagnol amphibie ? *(suite)*



Où chercher le Campagnol amphibie ? *(suite)*



Où chercher le Campagnol amphibie ? *(suite)*



Où chercher le Campagnol amphibie ? *(suite)*



Où chercher le Campagnol amphibie ? *(suite)*



Comment ?



Reconnaître sa présence sur le terrain

Crottes et crottiers



- bouts arrondis de chaque côté
- forme régulière
- vertes
- 5 à 10 mm de long
- 4 mm de diamètre
- rarement isolées



 Ne pas toucher avec les doigts

Crottes



Crottes



Crottes



Crottes



Latrines (crottiers)



Empreintes



Empreintes (*suite*)



Les réflectoires



Les restes de repas



Taillés en biseau



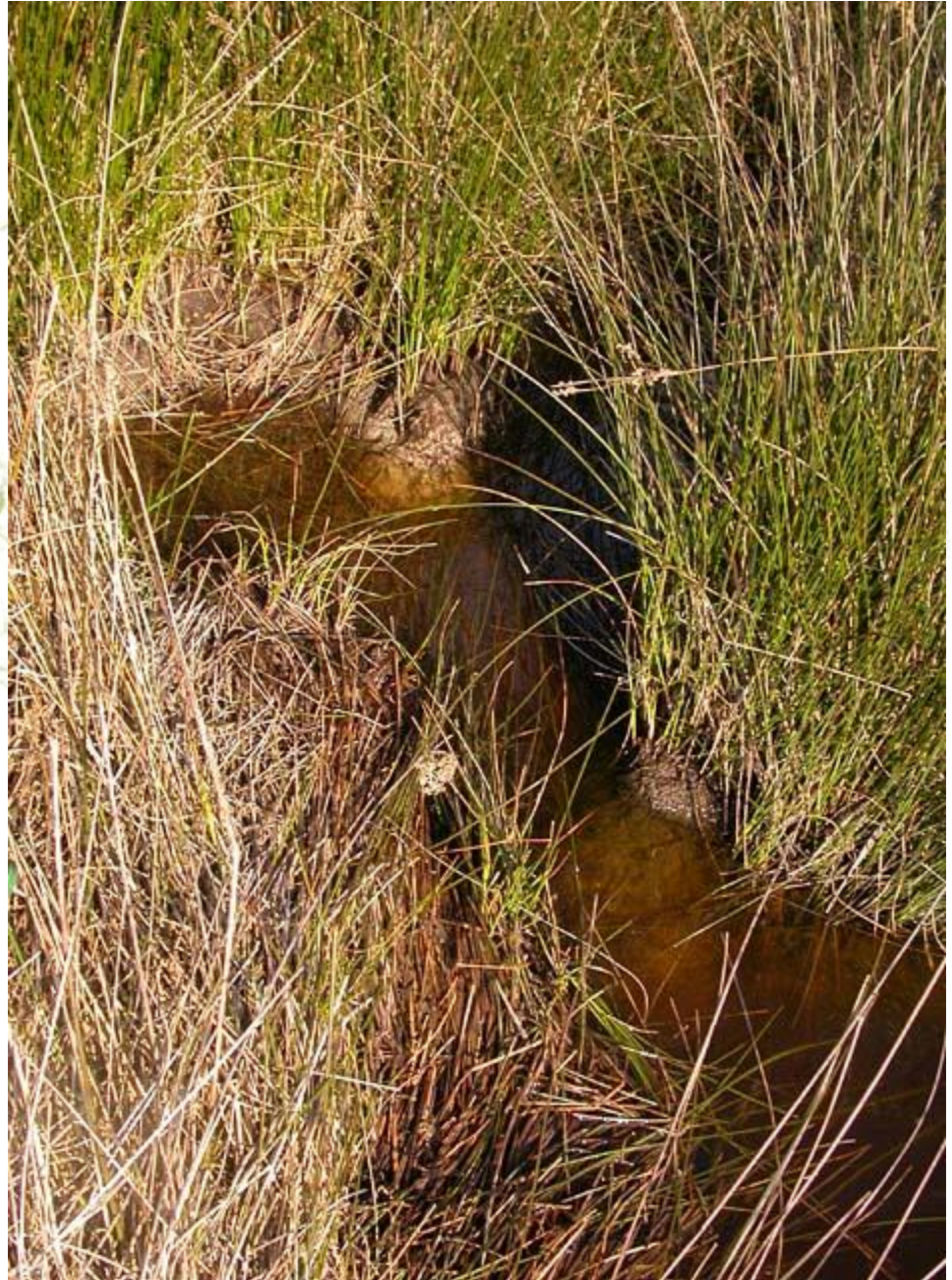
Racines et/ou tubercules rongés



Tunnels et coulées



Terriers



Nids



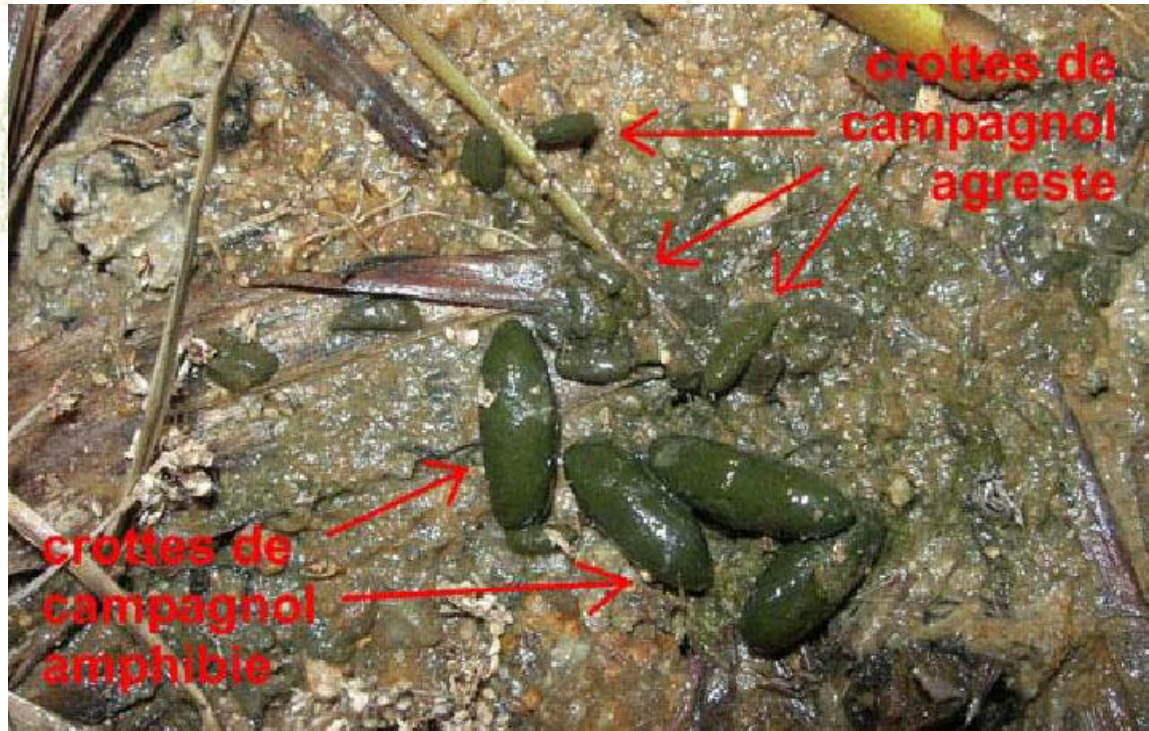
Confusion à éviter

Le Campagnol agreste

- Crottes vertes
- Crottes plus petites (6 mm de long – 2 à 3 mm de diamètre)

Si jeunes sapidus, crottes adultes à proximité

- Crottiers aussi



©Pierre RIGAUX



Confusion à éviter (*suite*)

Le Rat surmulot

- Empreintes semblables
- Trace de la queue marque mais vice et versa
- Crottes plus grandes (15 mm long et 6 mm diamètre), rarement vertes
- Meilleur élément de distinction : **crottes isolées** au même endroit mais pas en tas



Confusion à éviter (*suite*)

Le Rat musqué



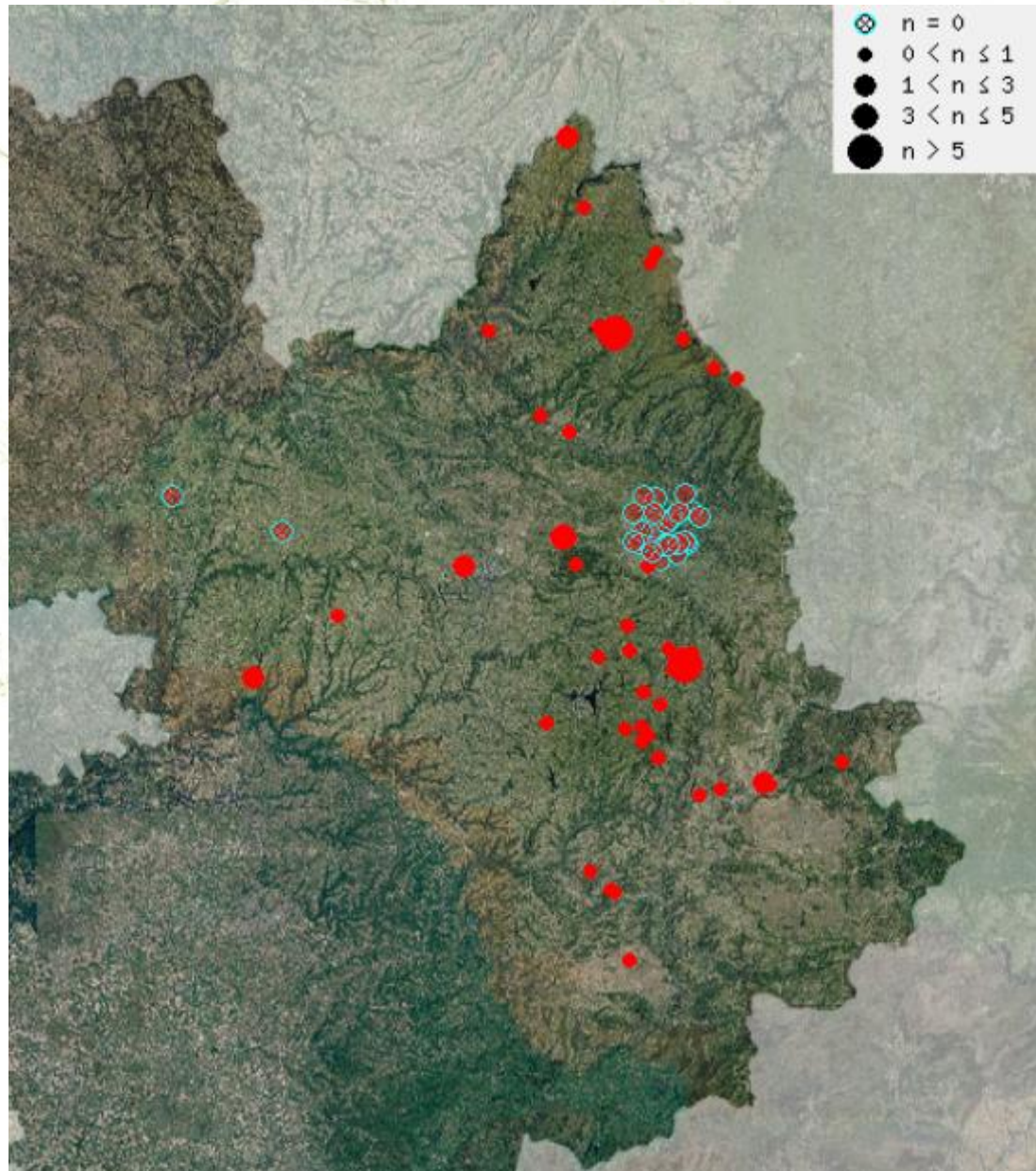
Confusion à éviter (*suite*)

Le Ragondin

- Grosses crottes
- Pointues à une extrémité, présentant des stries parallèles.



Etat actuel de nos connaissances en Aveyron

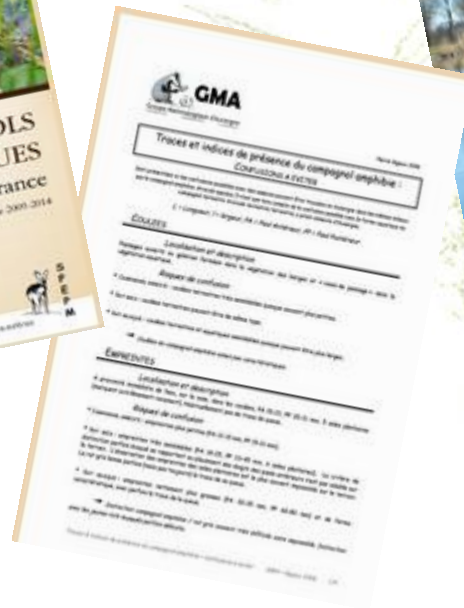


Pour aller plus loin...

Documentation (livrets, plaquettes, rapport) à télécharger :

<https://www.sfepm.org/documentationcampagnolsaquatiques.htm>

http://gmb.bzh/wp-content/uploads/2015/11/Livret_Indices_Arvicola_sapidus.pdf



...



**Cherchez-
moi !**



Crédits photos : Pierre Rigaux, Matthieu Vaslin, Jean-François Noblet, Sylvain Richier, Franck Simonnet, Alexis Rondo, Xavier Baron, Michel Quiot...

Dessin : Benoît Perrotin

