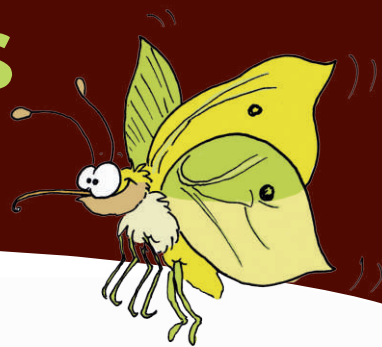


# Hôtel à insectes



Bûches percées

Pot de terre pour  
forficules

Réserve de paille

Nichoir pour  
mésange

Tiges creuses  
(roseaux,  
bambou...)

Gîte à chrysopes

Gîte à bourdons

Sable et terre

Abris pour  
papillons

Tiges à moelle  
(ronce, sureau...)

Gîte à coccinelles



# Étapes de la construction

## Façade des gîtes

25 cm x 16 cm



Gîte à bourdons

Trou d=2cm + avancée



Gîte à papillons

Fentes de 4x1cm



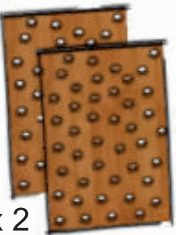
Nichoir pour mésange

Trou d=3cm



Gîte à chrysopes

Fentes de 1x14cm



Gîte à coccinelles

Trous d=1cm

x 2



Séparations sable/terre

2 x (25cm x 6cm)

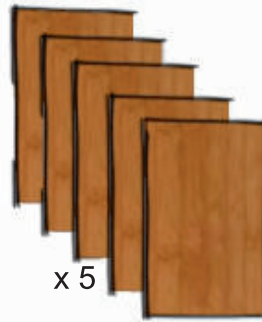
1 x (16cm x 6cm)

x 2



Montants

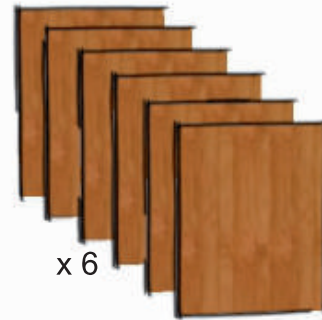
250cm x 20cm



Arrière des gîtes

25cm x 16cm

x 5



Séparations

25cm x 20cm

x 6



Séparations obliques

35cm x 20cm

x 2



Etagères

52cm x 20cm

x 5



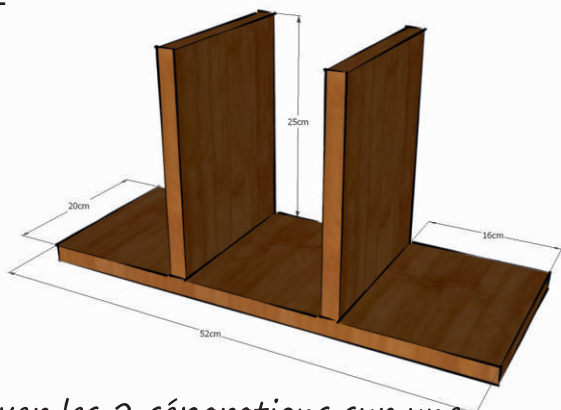
Pans de toit

64cm x 20cm

x 2

# Étapes de la construction

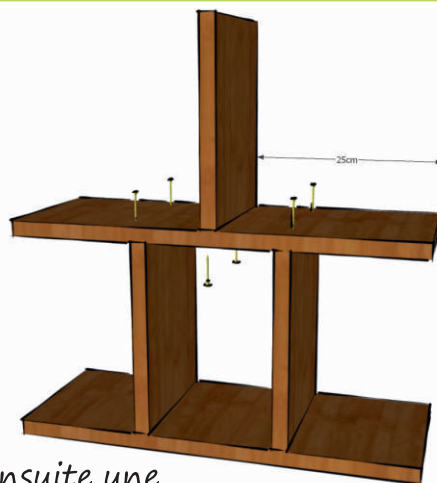
x 2



Fixer les 2 séparations sur une des étagères. Il doit y avoir un espace de 16 cm entre les séparations.

1

x 2



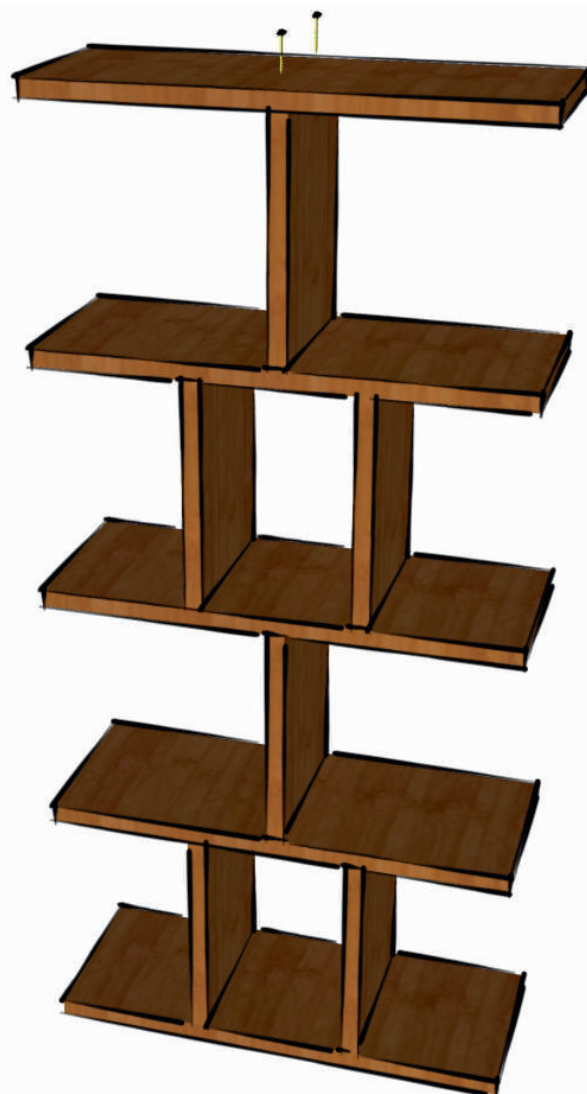
Fixer ensuite une étagère sur les 2 séparations, ainsi qu'une nouvelle séparation.

2



Renouveler les étapes 1 et 2, puis assembler l'ensemble des éléments.

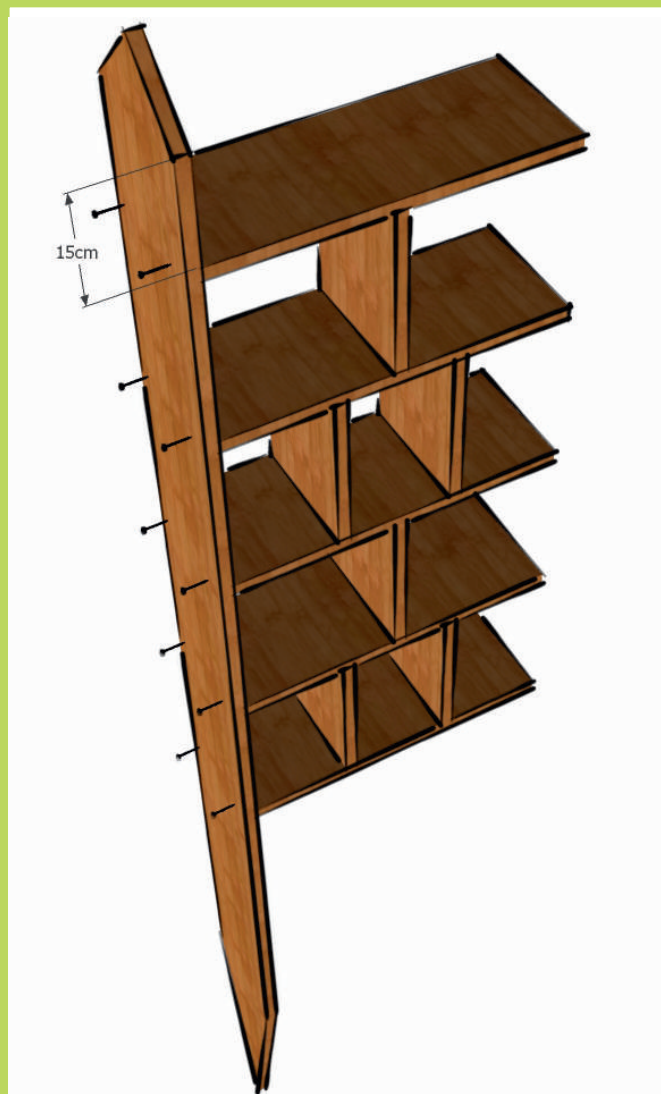
3



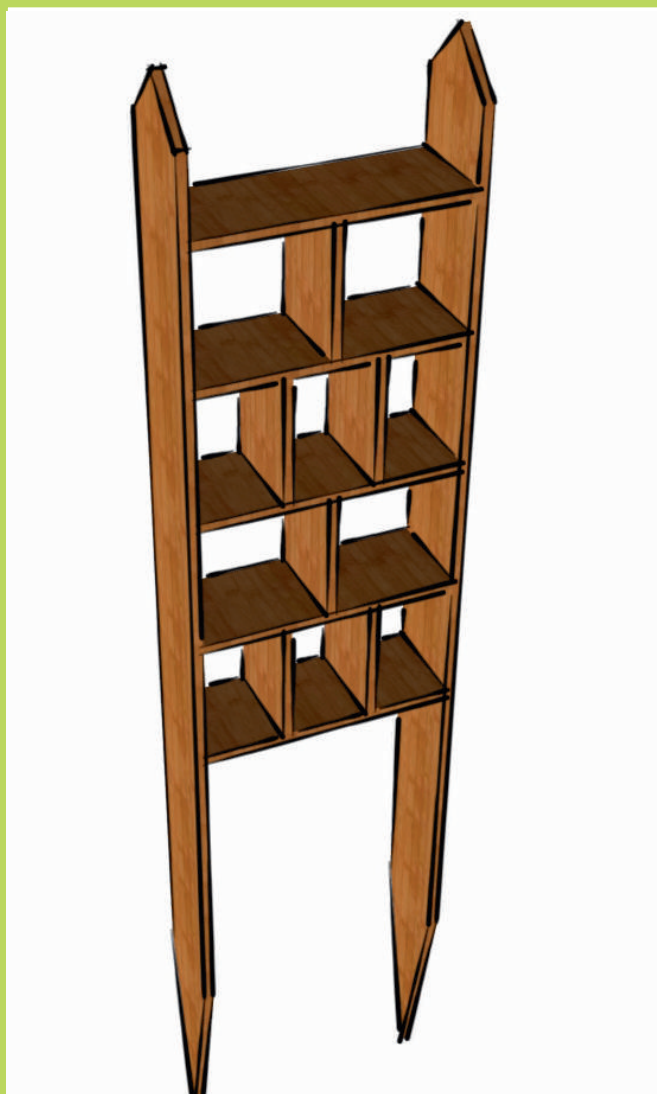
Fixer la dernière étagère.

4

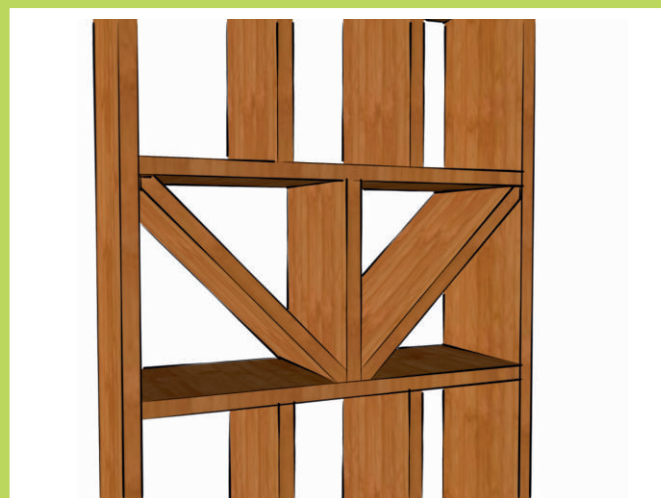
# Étapes de la construction



Fixer le premier montant à environ 15cm de la pente du toit. **5**



Fixer le deuxième montant. **6**



Fixer les 2 séparations en biais dans les 2 loges du bas. **7**



Aménager les réceptacles pour la terre et le sable avec les 3 petites séparations. **8**

# Étapes de la construction



Fixer les façades des différents abris et gîtes.

9



Fixer ensuite les parties arrière des gîtes.

10



On peut enfin fixer le toit à double pan. Un revêtement imperméable, type toile bitumineuse, est recommandé.

11



Et voilà le moment du remplissage.

12

# Étapes de la construction

Bûches de bois dont les interstices seront utilisés par des insectes xylophages. On creusera des trous de diamètre variable (2 mm à 1cm) pour favoriser l'installation d'abeilles solitaires (osmies).



Un pourra suspendre un pot de fleurs en terre renversé bourré de paille pour favoriser les forficules.

On remplira les deux espaces, l'un de terre fine et l'autre de sable, afin de favoriser les abeilles solitaires fouisseuses.

La loge vide sera remplie de paille pour servir d'abris à de nombreux insectes.

Le nichoir pourra être utilisé par des mésanges bleues.

On disposera à l'intérieur du gîte à papillons des branchettes afin de proposer de perchoirs.



On remplira cet espace d'un mélange de tiges creuses (roseau, bambou...) et de tiges à moelle (sureau, ronce...) afin de favoriser l'installation d'abeilles solitaires (syrphes, mégachiles...).

On remplira les trois gîtes avec de la paille. De gauche à droite : gîte à chrysopes, gîte à bourdons (penser à installer une petite piste d'atterrissage) et gîte à coccinelles.

